

PD349024A

city mini ZIP[™]
by baby jogger

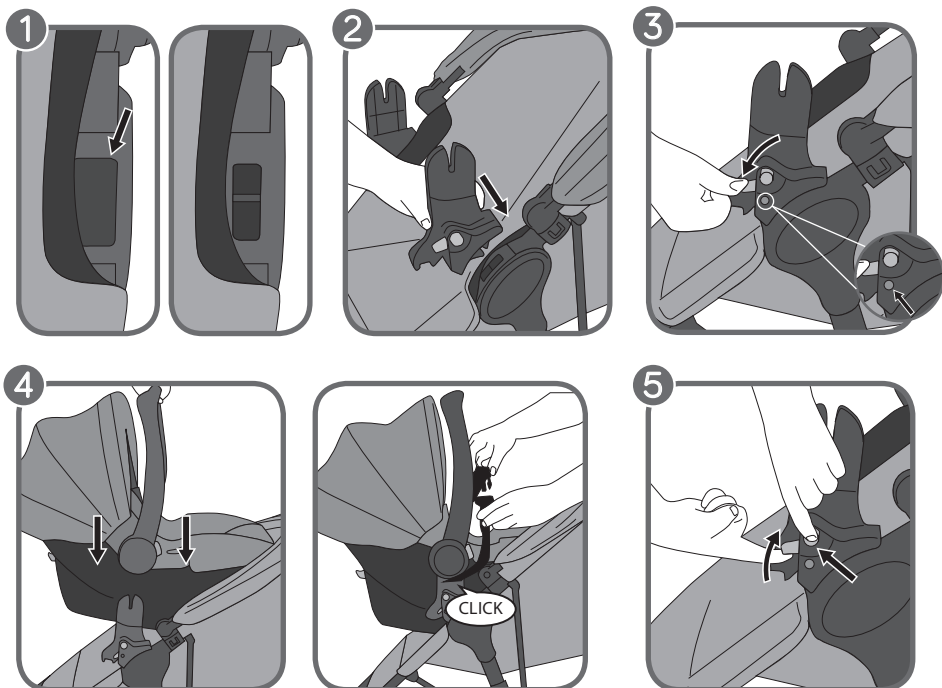


GRACO® CLICK CONNECT™ Car Seat Adapter

ADAPTATEUR DE SIÈGE D'AUTO • ADAPTADOR SILLA GRUPO 0



ASSEMBLY INSTRUCTIONS
INSTRUCTIONS POUR L'ASSEMBLAGE
INSTRUCCIONES DEL ENSAMBLAJE



Car Seat Adapter Installation:

- 1 Remove caps from attachment points on stroller.
- 2 Place the adapters onto the corresponding attachment points.

NOTE: The right and left attachment points on your stroller are determined by standing in front of and facing the stroller.

NOTE: To ensure a secure lock, make sure nothing is caught between the adapters and the attachment points, including blankets, seat liners, stroller fabric, etc.

- 3 Press the locking switch down until the car seat adapter locks into place. A green circle will be visible when the adapter bracket is locked into place. If red is visible, the adapter is not properly installed and may result in injury to your child.
- 4 Place car seat onto adapters and press down firmly until it clicks into place. Fasten and properly tighten the Adapter Bracket Safety Belt over the car seat before operation.

5 To remove car seat:

- Engage car seat release lever found on back of car seat and lift up.

To remove adapter brackets:

- While pressing and holding the release button on side of bracket, raise the locking switch to unlock the adapter. Remove from stroller frame.

⚠ WARNING:

- Keep these instructions for future reference.
- Read these instructions carefully before use. Your child's safety may be affected if you don't follow these instructions.
- **NEVER** leave child unattended.
- **IMPORTANT!** While the child is in the car seat, always use the restraint system provided by the manufacturer.
- **WARNING:** Check that the pram body or seat unit or car seat attachment devices are correctly engaged before use.
- Accessories not approved by the manufacturer shall not be used.
- Only use replacement parts supplied or recommended by the manufacturer.
- Wipe clean using a damp cloth.

Installation de l'Adaptateur de siège d'auto:

- 1 Enlever les bouchons des points d'attache sur la poussette.
- 2 Placer les adaptateurs sur les points d'attache correspondants

REMARQUE: Pour déterminer les points d'attache droit et gauche sur votre poussette, il faut se tenir debout à l'avant et face à la poussette.

REMARQUE: Pour assurer un verrouillage sécurisé, assurez-vous que rien n'est pris entre les adaptateurs et les points d'attache, y compris couvertures, revêtements de siège, tissu de la poussette, etc.

- 3 Appuyer sur l'interrupteur de verrouillage jusqu'à ce que l'adaptateur du siège d'auto s'enclenche. Un cercle vert sera visible lorsque le support de l'adaptateur est verrouillé en place. Si le rouge est visible, l'adaptateur n'est pas correctement installé et pourrait entraîner des blessures à votre enfant.

- 4 Placer le siège d'auto sur les adaptateurs et appuyer fermement jusqu'à ce qu'il s'enclenche. Attacher et serrer la ceinture de sécurité du support de l'adaptateur par-dessus le siège d'auto avant l'utilisation.

Pour enlever le siège d'auto:

- Engager le levier de déverrouillage du siège d'auto trouvé à l'arrière du siège d'auto et soulever.

Pour enlever les supports de l'adaptateur::

- Tout en pressant et tenant le bouton de déverrouillage sur le côté du support, soulever le commutateur de verrouillage pour déverrouiller l'adaptateur. Retirer du châssis de la poussette.

MISE EN GARDE:

- Garder ces instructions pour références futures.
- Veuillez lire ces instructions avant l'utilisation. La sécurité de votre enfant peut être affectée si vous ne suivez pas ces instructions.
- **NE LAISSEZ JAMAIS** votre enfant sans surveillance.
- **IMPORTANT!** Toujours utiliser le système d'attache fourni par le fabricant lorsque l'enfant est dans le siège d'auto.
- **ATTENTION:** Vérifier que la nacelle ou le siège ou l'adaptateur du siège auto sont correctement enclenchés avant utilisation
- Les accessoires non approuvés par le fabricant ne doivent pas être utilisés.
- N'utiliser que des pièces de rechange fournies ou recommandées par le fabricant.
- Essuyer avec un chiffon humide.

Instalación de la silla Grupo 0:

- 1 Retire las tapas de los puertos de montaje en el cochecito.
- 2 Coloque los adaptadores en los puntos de montaje correspondientes.

NOTA: Para determinar cual es el puerto de montaje izquierdo y derecho se ha de situar frente al cochecito mirando al mismo.

NOTA: Para asegurarse de que está bloqueado de forma correcta, observe que no haya nada pillado entre los adaptadores y los puertos de montaje como mantas, el forro del asiento, o el tejido del cochecito.

- 3 Presione el botón de bloqueo hacia abajo hasta que los adaptadores de la silla de choche queden bloqueados en su posición. Un círculo verde aparecerá cuando los adaptadores estén correctamente colocados en su posición. Si en su lugar hay un círculo rojo, el adaptador no está colocado correctamente y podría herir a su bebé.

- 4 Coloque la silla en los adaptadores y presione hacia abajo firmemente hasta que hagan clic en su posición. Abroche correctamente el cinturón de seguridad del adaptador sobre la silla de coche previamente.

Para quitar la silla de coche:

- Presione la palanca de liberación en la parte posterior de la silla de coche, y levántela.

Para quitar los adaptadores:

- Mientras presiona los botones de liberación en los laterales de los adaptadores, suba el botón de bloqueo para desbloquear el adaptador. Retire del chasis del cochecito.

ADVERTENCIA:

- Conserve estas instrucciones para futuras referencias.
- Lea atentamente estas instrucciones antes de usar el cochecito. La seguridad del niño puede verse afectada si no sigue estas instrucciones.
- **NUNCA** deje su niño desatendido.
- **IMPORTANTE!** Mientras el niño esté en el asiento de seguridad, utilice siempre el sistema de retención proporcionado por el fabricante.
- **ADVERTENCIA:** Compruebe que el capazo, el asiento o la silla de coche están correctamente colocados en sus adaptadores antes de ser utilizados.
- Los accesorios que no hayan sido aprobados por el fabricante no han de usarse.
- Utilice sólo repuestos suministrados o recomendados por el fabricante.
- Limpie usando un paño húmedo.

Distributed in Canada by/Distribué au Canada par:

Brands in Motion Inc.

300 Ambassador Drive • Mississauga, Ontario • L5T 2J3
Toll Free: 1.866.774.7177 T: 905.795.3154 • F: 905.795.8988
www.babyjogger.ca



Baby Jogger, LLC

A **NewellRubbermaid** Company

6655 Peachtree-Dunwoody Rd. NE, Atlanta, GA 30328
1.800.241.1848 • www.babyjogger.com